

Leren leven met de file



31 mei 2020

ideate

Onno van der Veen
Service designer, gedragsontwerper

- Mobiliteitsgedrag
- Trekker gedragsaanpak Zuid-Holland Bereikbaar



Weg van de dominantie van de auto



STOMP



Stappen



Trappen



Openbaar
vervoer

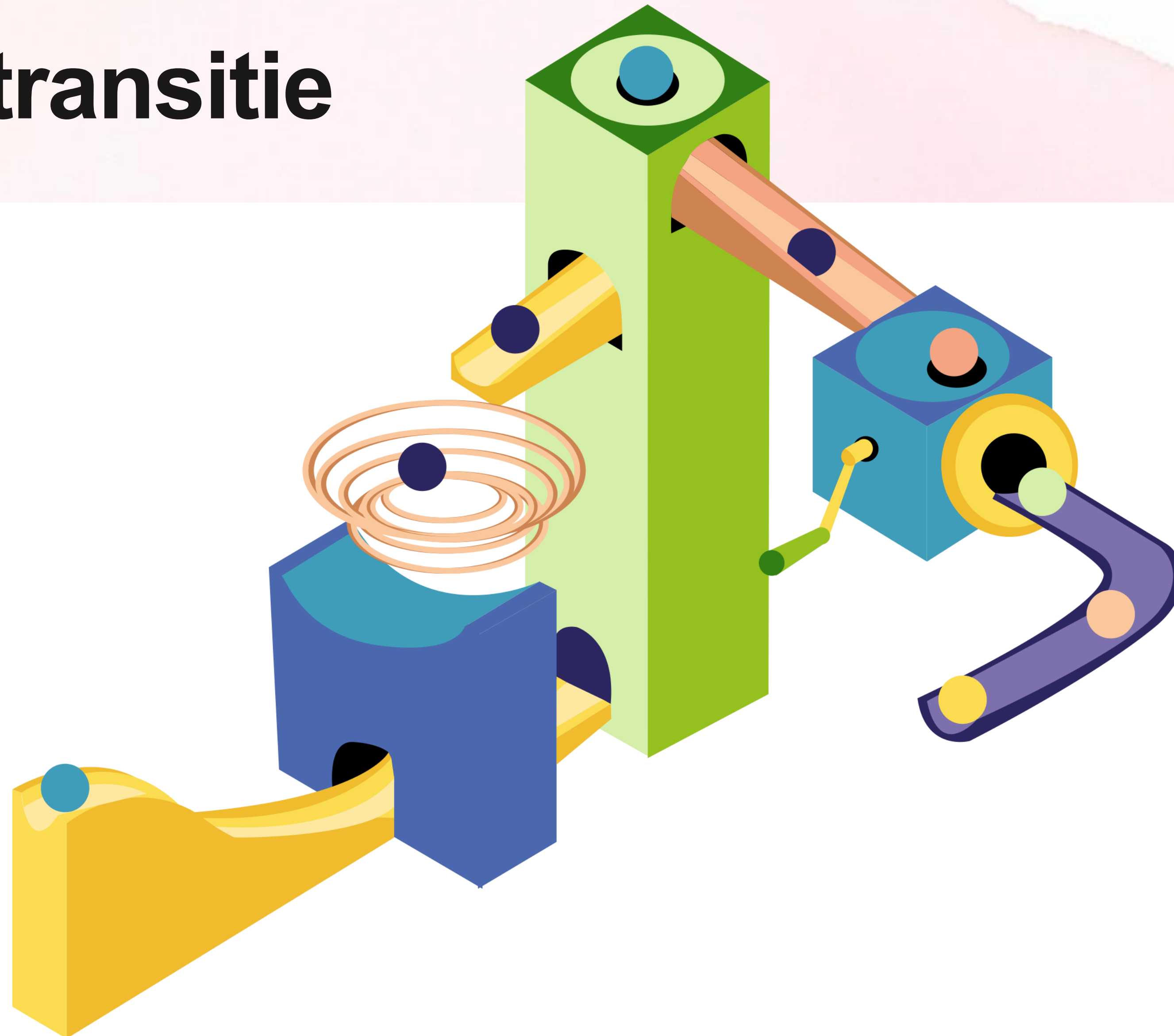


Mobility
as a service

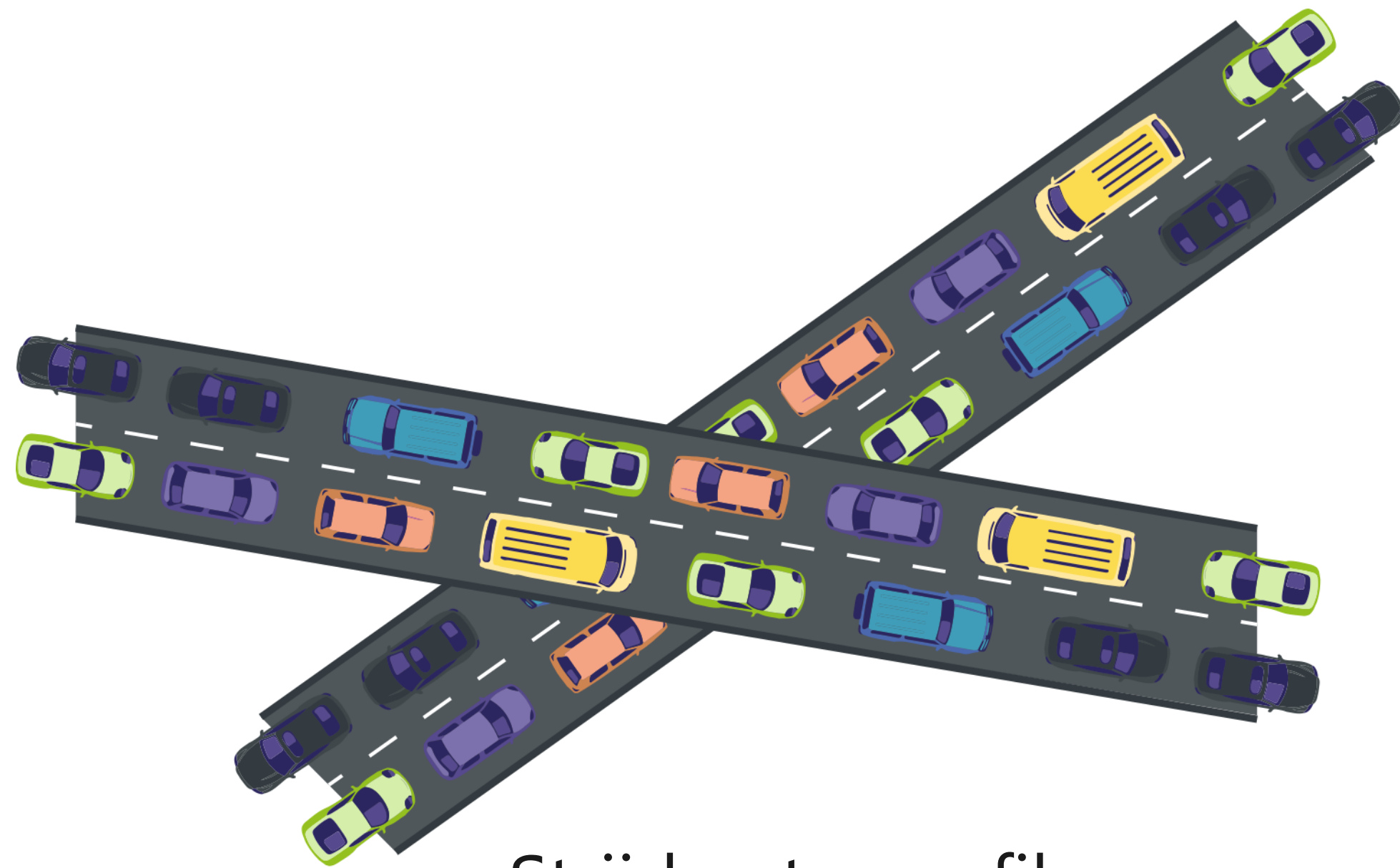


Persoonsauto

Mobilitätstransitie



Tijd voor een ander paradigma



Strijden tegen files



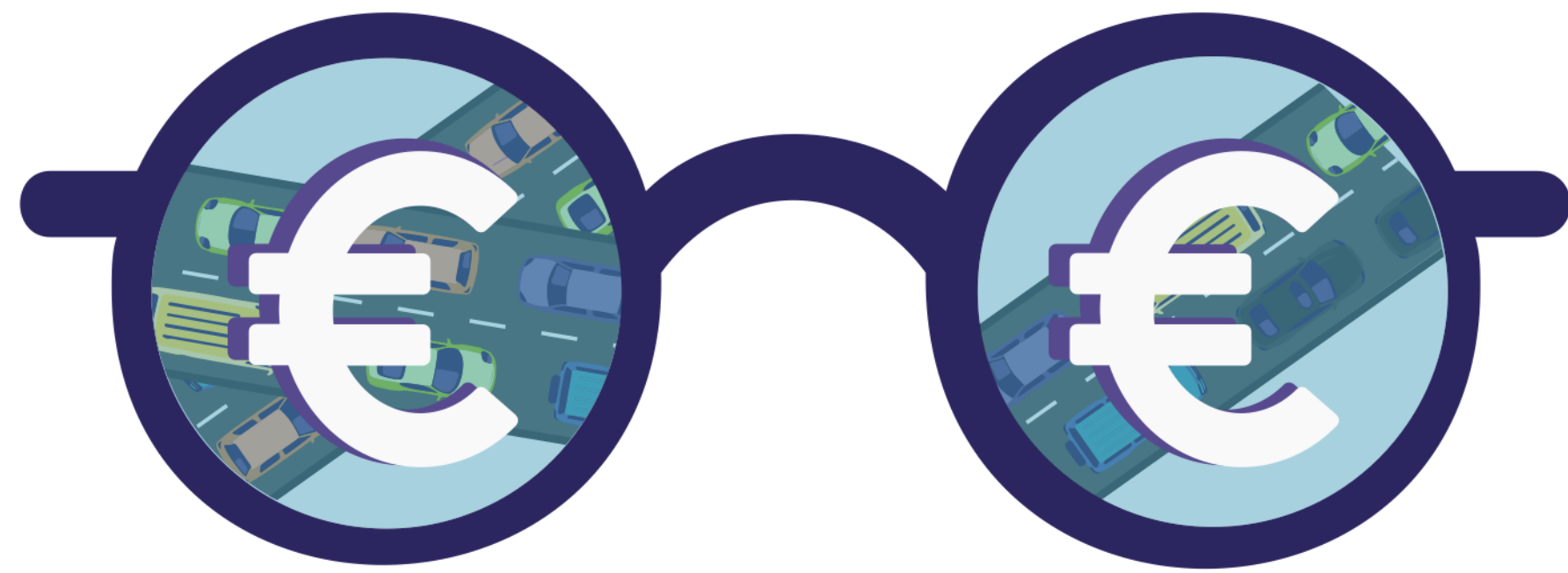
Leren leven met de file

Wat betekent dat voor wegverbreding

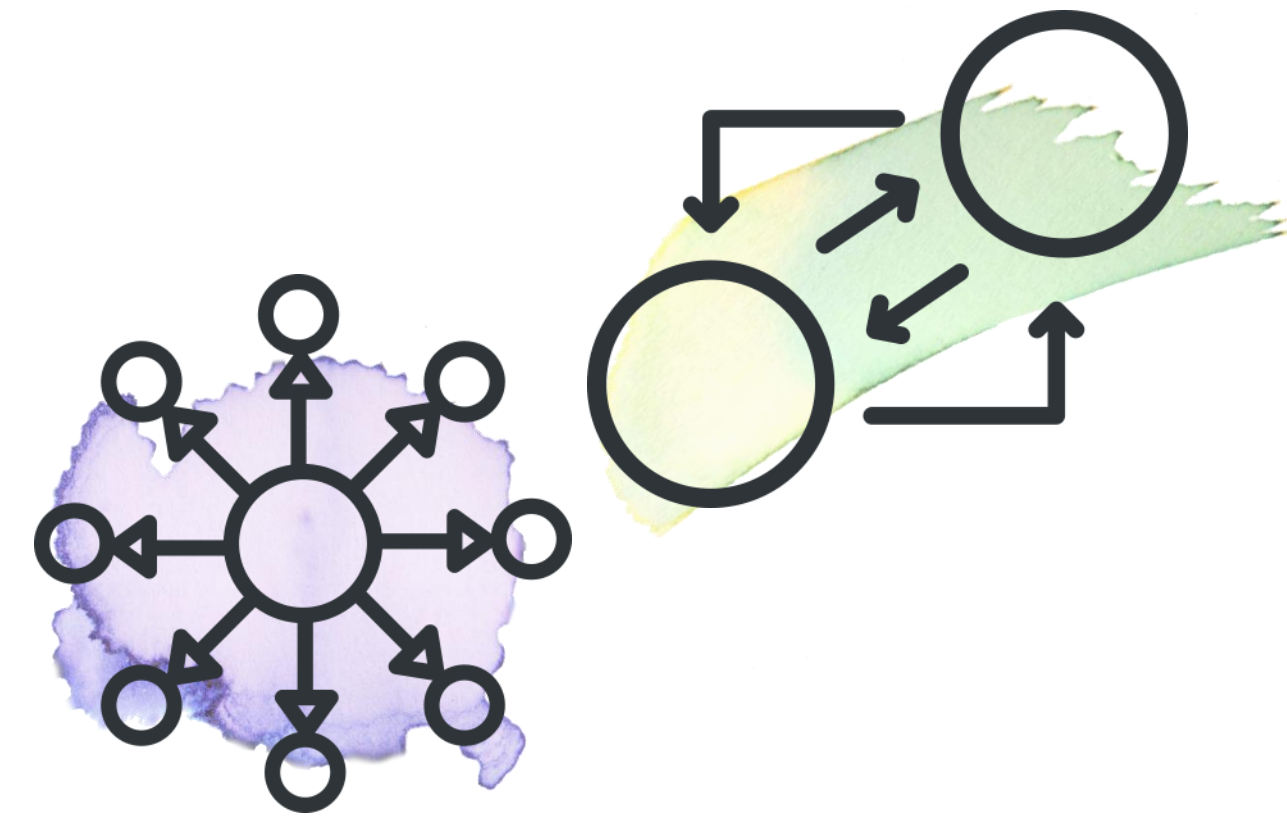
- Dagelijkse files vinden mensen niet zo erg



Geen schade doen

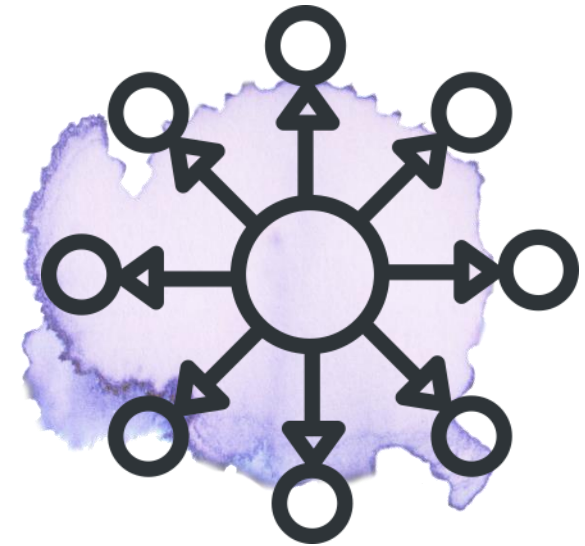


Economische bril

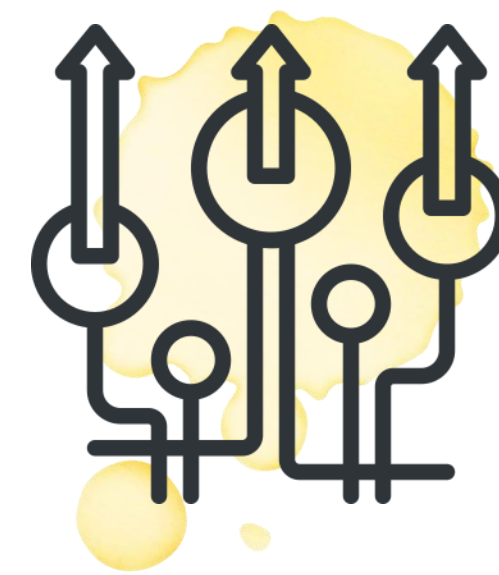


Andere instrumenten

Leren leven met de file



**Beter benutten van de
bestaande capaciteit**
(spreiden en mijden)



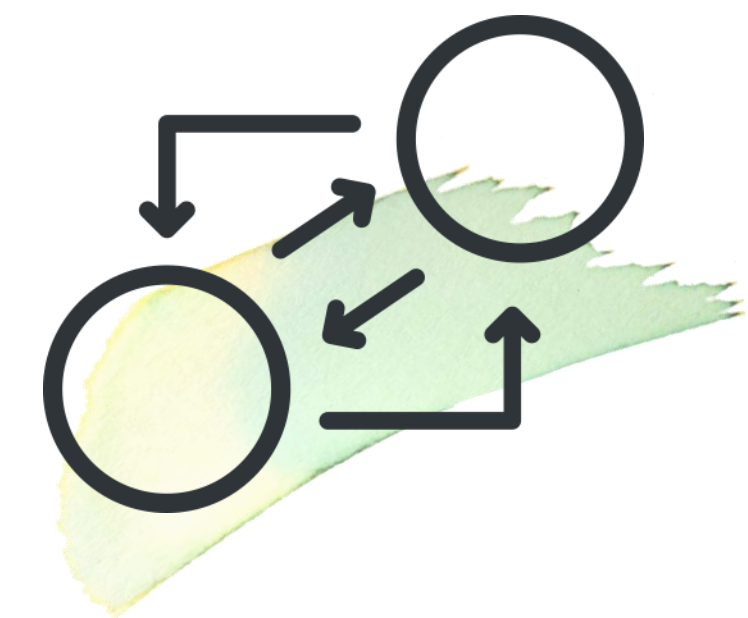
Beter reguleren van de drukte
(dynamisch verkeersmanagement en
informatiediensten)



Voorspelbaarheid vergroten
(voorkomen van onverwachte
verstoringen)



**Versterken van alternatieve
reismogelijkheden**



**Vergroten interactiemogelijkheden
tussen modaliteiten**
(‘captives’ bevrijden)

Leren leven met de file

Acht redenen om af te zien van wegverbredingen
Waarom zouden we afzien van wegverbredingen? Dit zijn een paar belangrijke redenen:

- 1 Er is geen geld meer voor uitbreidingen**
De komende jaren staat er in Zuid-Holland voor ca. 2 miljard euro aan wegverbredingen gepland bij de A4, de A20, A15 en de Suurhoffbrug. Tegelijkertijd worden we geconfronteerd met de grootste onderhoudsopgave ooit. Deze onderhoudsopgave zet de budgetten voor wegverbredingen verder onder druk.
- 2 De maatschappelijke weerstand groeit**
Er ontstaat steeds meer discussie over de wenselijkheid van de uitbreidingen. Denk hierbij aan de stikstof-opgave, de CO₂-opgave en de negatieve impact van groeiend autoverkeer op de leefbaarheid van Nederland.
- 3 We zijn anders gaan kijken naar de verhouding economie en welzijn**
Brede welvaart is een begrip meer en meer aangeeft dat we onze investeringen dusdanig moeten kiezen dat de waarden behorend bij brede welvaart zo veel mogelijk gediend gediend worden. Dus niet enkel economische vooruitgang, maar vooruitgang die goed is voor iedereen, nu en in de toekomst, en voor mens, dier en planeet.
- 4 Het bestaande instrumentarium gaat moeilijk om met niet infra-oplossingen**
In de bestaande MIRT-systematiek komen niet-infrastructurele alternatieven vaak slechter uit de beoordeeling. Dit is onder andere omdat de effecten van gedragsgerichte mobiliteitsmaatregelen moeilijk te bewijzen zijn. Omdat het instrumentarium minder goed kan omgaan met alternatieve oplossingen, krijgen deze in weinig gevallen de voorkeur, terwijl ze misschien wel geschikt zijn.
- 5 Het verband tussen economie en bereikbaarheid is niet meer zo vanzelfsprekend**
De aanname dat er een rechtstreeks verband is tussen reistijdverkortingen en economische groei is niet meer vanzelfsprekend. De uitstekende digitale infrastructuur van Nederland heeft zich tijdens de coronapandemie bewezen. Digitale bereikbaarheid heeft een deel van de bereikbaarheid overgenomen. Ons hoofd voert voor uit de tijd dat voor elke burger het devies was. Er kwamen meer mensen op weg. Reflex was dat de wegen uitgebreid worden. Nu is er zo veel groei geweest dat de effecten beginnen te ontstaan: milieuschade, landschapsdevaluatie en verminderde bereikbaarheid voor bepaalde groepen Nederlanders.
- 6 De toekomst wordt steeds onzekerder**
Weginfrastructuur wordt voor een langere tijd aangelegd, maar de toekomst van de infrastructuur wordt steeds onzekerder. De coronacrisis heeft laten zien dat het voor grote groepen mogelijk is om plaats- en tijdonafhankelijk te reizen.
- 7 Wegverbredingen het probleem maar tijdelijk oplossen**
Reizigers streven naar een maximale reistijd van 1 uur per dag. Winnen ze reisvergoedingen verder van hun werk wonen, maar de capaciteit weer benut en ontstaat er weer een file. Een uitbreiding van de infrastructuur tot een groeiende vraag naar infrastructuur.
- 8 Wegverbredingen verplaatsen het probleem**
De door wegverbredingen bij de eindpunten van de infrastructuur van grotere problemen op te lossen, maar de bestemmingsgebieden, waar juist geen ruimte is voor verbredingen. Hierdoor verplaatsen de problemen, in plaats van te worden opgelost.

Weg van wegverbredingen



ideate